

รายงานสถิติเกี่ยวกับการติดตั้งระบบ GPS

ณ วันที่ 10 กุมภาพันธ์ 2565

1. จำนวนผู้ให้บริการ GPS ที่เชื่อมต่อข้อมูลกับกรมการขนส่งทางบก 196 ราย
2. จำนวนผู้ให้บริการ GPS และจำนวนรุ่น GPS ที่ได้รับการรับรองจากกรม

จำนวนผู้ให้บริการ GPS ที่ได้รับการรับรองจากกรม(ราย)	จำนวนรุ่น GPS ที่ได้รับการรับรองจากกรม (รุ่น)
150	519

3. จำนวนรถที่เชื่อมต่อข้อมูลกับศูนย์ GPS

รถโดยสารประจำทาง	รถโดยสารไม่ประจำทาง	รถบรรทุกไม่ประจำทาง	รถบรรทุกส่วนบุคคล	รถอื่นๆ	รวม
21,424	47,753	147,258	252,175	53,957	522,567

4. จำนวนรถที่ต้องติดตั้ง GPS และที่ติดตั้ง GPS แล้ว

ประเภทรถ	จำนวนรถที่ต้องติดตั้ง GPS (คัน)	จำนวนรถที่ติดตั้ง GPS แล้ว (คัน)	รถที่ติดตั้ง GPS แล้ว (ร้อยละ)	ความเร็วเกิน (คัน)	ร้อยละของรถที่ใจความเร็วเกิน	ความเร็วสูงสุด (กม./ชม.)	ความเร็วเกินเฉลี่ย (กม./ชม.)
รถโดยสาร							
•ประจำทาง	16,507	15,313	92.77	17	0.11	118	103.27
- หมวด 1	4,446	3,252	73.14				
- หมวด 2	5,959	5,959	100.00				
- หมวด 3	6,102	6,102	100.00				
•ไม่ประจำทาง	47,753	47,753	100.00	55	0.12	130	106.42
รวมรถโดยสาร	64,260	63,066	98.14	72	0.11		105.68
รถบรรทุก							
•ไม่ประจำทาง	154,795	147,258	95.13	88	0.06	128	105.49
•ส่วนบุคคล	252,175	252,175	100.00	36	0.01	128	106.16
รวมรถบรรทุก	406,970	399,433	98.15	124	0.03		105.68
รวมทั้งหมด	471,230	462,499	98.15	196	0.04		105.68

5. จำนวนรถโดยสารที่ต้องติดตั้ง GPS และที่ติดตั้ง GPS แล้ว

ประเภทรถ	จำนวนรถที่ต้องติดตั้ง GPS (คัน)	จำนวนรถที่ติดตั้ง GPS แล้ว (คัน)	รถที่ติดตั้ง GPS แล้ว (ร้อยละ)	ความเร็วเกิน (คัน)	ร้อยละของรถที่ใจความเร็วเกิน	ความเร็วสูงสุด (กม./ชม.)	ความเร็วเกินเฉลี่ย (กม./ชม.)
•ประจำทาง	8,153	7,628	93.56				
- หมวด 1	2,709	2,444	90.22				
- หมวด 2	2,468	2,468	100.00	7	0.28	118	103.43
- หมวด 3	2,976	2,716	91.26				
•ไม่ประจำทาง	23,338	19,677	84.31				
รวมทั้งหมด	31,491	27,305	86.71				

6. จำนวนรถโดยสาร 2 ชั้น ที่ต้องติดตั้ง GPS และที่ติดตั้ง GPS แล้ว

ประเภทรถ	จำนวนรถที่ต้องติดตั้ง GPS (คัน)	จำนวนรถที่ติดตั้ง GPS แล้ว (คัน)	รถที่ติดตั้ง GPS แล้ว (ร้อยละ)	ความเร็วเกิน (คัน)	ร้อยละของรถที่ใจความเร็วเกิน	ความเร็วสูงสุด (กม./ชม.)	ความเร็วเกินเฉลี่ย (กม./ชม.)
•ประจำทาง	1,182	1,127	95.35	0	0.00	0	0.00
•ไม่ประจำทาง	4,776	3,866	80.95	3	0.08	105	101.33
•ส่วนบุคคล	31	13	41.94	0	0.00	0	0.00
รวมทั้งหมด	5,989	5,006	83.59	3	0.06		0.00

7. จำนวนรถพยาบาลที่เชื่อมต่อข้อมูลกับศูนย์ GPS

หน่วย : คัน

รย.1	รย.2	รย.3	รวม
951	182	15	1,148

รายงานสถิติการกระทำความผิดจากระบบ GPS รถทุกประเภท ทั่วประเทศ

เดือน กุมภาพันธ์ 2565

หน่วย : คัน

วันที่		1 ก.พ.	2 ก.พ.	3 ก.พ.	4 ก.พ.	5 ก.พ.	6 ก.พ.	7 ก.พ.	8 ก.พ.	9 ก.พ.	10 ก.พ.	11 ก.พ.	12 ก.พ.	13 ก.พ.	14 ก.พ.	15 ก.พ.	ค่าเฉลี่ยจำนวนรถ ที่กระทำความผิด	
รถโดยสาร	ประจำทาง	ความเร็วเกิน	22	16	21	21	16	21	33	29	33	17						23
		ไม่แสดงตน	1,568	1,564	1,570	1,640	1,465	1,398	1,566	1,539	1,510	1,528						1,535
		ชั่วโมงการทำงานเกิน	2,020	2,161	2,221	2,428	2,043	1,859	2,301	2,141	1,927	1,784						2,089
	ไม่ประจำทาง	ความเร็วเกิน	46	49	61	62	45	65	55	65	59	55						56
		ไม่แสดงตน	2,195	2,173	2,239	2,247	1,869	1,393	2,229	2,242	2,232	2,231						2,105
		ชั่วโมงการทำงานเกิน	350	339	360	468	479	545	458	370	283	388						404
	ส่วนบุคคล	ความเร็วเกิน	2	3	3	2	1	2	5	4	6	3						3
		ไม่แสดงตน	11	12	12	12	13	5	17	15	16	15						13
		ชั่วโมงการทำงานเกิน	1	2	0	1	0	0	0	1	1	1						1
รถบรรทุก	ไม่ประจำทาง	ความเร็วเกิน	66	68	94	95	82	60	87	85	74	88						80
		ไม่แสดงตน	29,063	32,171	33,643	34,616	31,673	21,656	32,030	34,843	35,111	34,947						31,975
		ชั่วโมงการทำงานเกิน	22,132	24,598	26,510	27,096	25,753	22,245	23,811	28,017	26,775	27,484						25,442
	ส่วนบุคคล	ความเร็วเกิน	43	42	48	37	47	35	49	43	41	36						42
		ไม่แสดงตน	11,467	23,168	22,141	22,460	22,082	17,755	22,217	22,761	23,242	23,442						21,074
		ชั่วโมงการทำงานเกิน	9,442	11,812	12,162	11,857	12,160	11,541	11,889	11,736	10,219	10,774						11,359

รายงานสถิติการกระทำความผิดจากระบบ GPS รถทุกประเภท ทั่วประเทศ

เดือน กุมภาพันธ์ 2565

หน่วย : ร้อยละ

วันที่		1 ก.พ.	2 ก.พ.	3 ก.พ.	4 ก.พ.	5 ก.พ.	6 ก.พ.	7 ก.พ.	8 ก.พ.	9 ก.พ.	10 ก.พ.	11 ก.พ.	12 ก.พ.	13 ก.พ.	14 ก.พ.	15 ก.พ.	ค่าเฉลี่ยร้อยละรถ ที่กระทำความผิด	
รถโดยสาร	ประจำทาง	ความเร็วเกิน	0.14	0.10	0.14	0.14	0.10	0.14	0.21	0.19	0.22	0.11						0.15
		ไม่แสดงตน	10.18	10.16	10.21	10.67	9.53	9.10	10.20	10.04	9.85	9.98						9.99
		ชั่วโมงการทำงานเกิน	13.11	14.04	14.44	15.80	13.29	12.09	14.98	13.97	12.57	11.65						13.60
	ไม่ประจำทาง	ความเร็วเกิน	0.10	0.10	0.13	0.13	0.09	0.14	0.12	0.14	0.12	0.12						0.12
		ไม่แสดงตน	4.59	4.54	4.68	4.70	3.91	2.91	4.66	4.69	4.67	4.67						4.40
		ชั่วโมงการทำงานเกิน	0.73	0.71	0.75	0.98	1.00	1.14	0.96	0.77	0.59	0.81						0.85
รถบรรทุก	ไม่ประจำทาง	ความเร็วเกิน	0.04	0.05	0.06	0.06	0.06	0.04	0.06	0.06	0.05	0.06						0.05
		ไม่แสดงตน	19.75	21.86	22.88	23.53	21.53	14.71	21.76	23.69	23.85	23.73						21.73
		ชั่วโมงการทำงานเกิน	15.04	16.71	18.03	18.42	17.51	15.11	16.17	19.05	18.19	18.66						17.29
	ส่วนบุคคล	ความเร็วเกิน	0.02	0.02	0.02	0.01	0.02	0.01	0.02	0.02	0.02	0.01						0.02
		ไม่แสดงตน	4.55	9.19	8.78	8.91	8.76	7.04	8.81	9.03	9.22	9.30						8.36
		ชั่วโมงการทำงานเกิน	3.75	4.69	4.83	4.70	4.82	4.58	4.72	4.65	4.05	4.27						4.51
ค่าเฉลี่ยรวม รถทุกประเภท	ความเร็วเกิน	0.04	0.04	0.05	0.05	0.04	0.04	0.05	0.05	0.04	0.04						0.04	
	ไม่แสดงตน	9.58	12.78	12.89	13.18	12.35	9.12	12.55	13.28	13.43	13.44						12.26	
	ชั่วโมงการทำงานเกิน	7.34	8.41	8.92	9.05	8.74	7.82	8.32	9.14	8.48	8.74						8.50	

รายงานสถิติการกระทำความผิดจากระบบ GPS รถทุกประเภท กรุงเทพมหานคร

เดือน กุมภาพันธ์ 2565

หน่วย : คับ

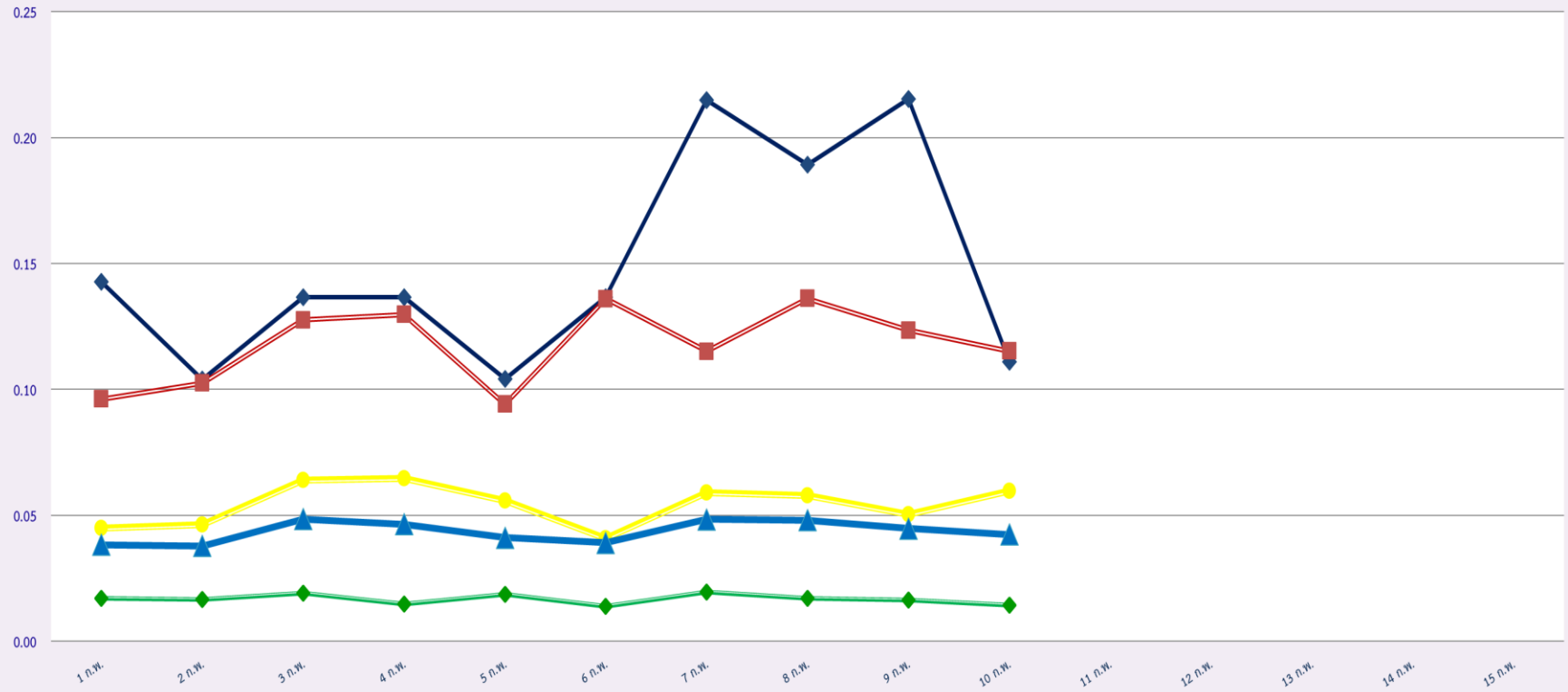
วันที่		1 ก.พ.	2 ก.พ.	3 ก.พ.	4 ก.พ.	5 ก.พ.	6 ก.พ.	7 ก.พ.	8 ก.พ.	9 ก.พ.	10 ก.พ.	11 ก.พ.	12 ก.พ.	13 ก.พ.	14 ก.พ.	15 ก.พ.	ค่าเฉลี่ยจำนวนรถ ที่กระทำความผิด	
รถโดยสาร	ประจำทาง	ความเร็วเกิน	4	3	3	5	0	2	3	5	3	3						3
		ไม่แสดงตน	987	985	990	1,023	896	841	980	948	961	930						954
		ชั่วโมงการทำงานเกิน	1,116	1,254	1,315	1,487	1,137	853	1,322	1,297	1,164	988						1,193
	ไม่ประจำทาง	ความเร็วเกิน	0	2	6	3	2	5	1	0	2	2						2
		ไม่แสดงตน	554	566	578	611	454	299	575	537	581	589						534
		ชั่วโมงการทำงานเกิน	52	52	55	82	59	93	56	52	43	54						60
	ส่วนบุคคล	ความเร็วเกิน	1	1	2	0	0	0	2	3	1	1						1
		ไม่แสดงตน	4	4	2	2	4	1	6	4	3	8						4
		ชั่วโมงการทำงานเกิน	0	0	0	1	0	0	0	0	0	1						0
รถบรรทุก	ไม่ประจำทาง	ความเร็วเกิน	0	2	1	2	2	0	2	2	2	0						1
		ไม่แสดงตน	9,749	11,232	11,885	12,442	10,821	5,648	11,234	12,085	12,163	12,234						10,949
		ชั่วโมงการทำงานเกิน	2,718	3,054	3,621	4,002	3,500	2,450	3,227	3,434	3,436	3,351						3,279
	ส่วนบุคคล	ความเร็วเกิน	0	0	0	1	1	0	0	0	1	1						0
		ไม่แสดงตน	2,713	3,611	3,919	4,007	3,859	2,447	3,752	3,924	3,958	3,936						3,613
		ชั่วโมงการทำงานเกิน	726	1,102	1,181	1,232	1,109	992	1,065	951	960	981						1,030

รายงานสถิติความเร็วเกินของรถตู้โดยสารประจำทาง หมวด 2 (บขส.)

ประจำเดือน กุมภาพันธ์ 2565

พื้นที่		วันที่														
		1 ก.พ.	2 ก.พ.	3 ก.พ.	4 ก.พ.	5 ก.พ.	6 ก.พ.	7 ก.พ.	8 ก.พ.	9 ก.พ.	10 ก.พ.	11 ก.พ.	12 ก.พ.	13 ก.พ.	14 ก.พ.	15 ก.พ.
กรุงเทพมหานคร	จำนวน(คัน)	0	6	1	1	0	1	0	1	3	1					
	ร้อยละ	0.00	0.24	0.04	0.04	0.00	0.04	0.00	0.04	0.12	0.04					
ทั่วประเทศ	จำนวน(คัน)	9	0	10	8	8	13	17	10	13	7					
	ร้อยละ	0.35	0.00	0.40	0.32	0.32	0.52	0.68	0.40	0.53	0.28					

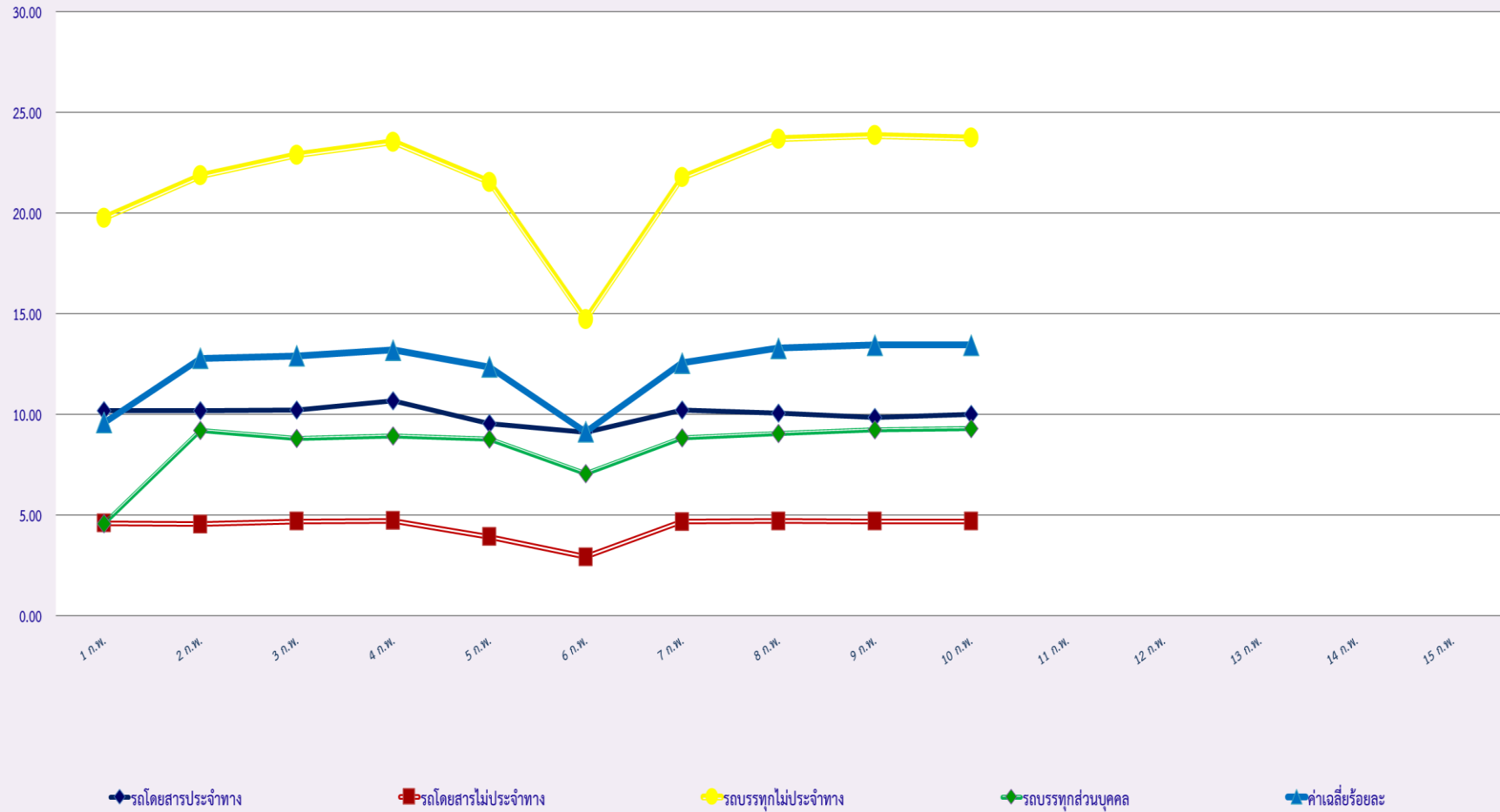
สถิติรถที่มีความเร็วเกินในรถแต่ละประเภท (ร้อยละ)



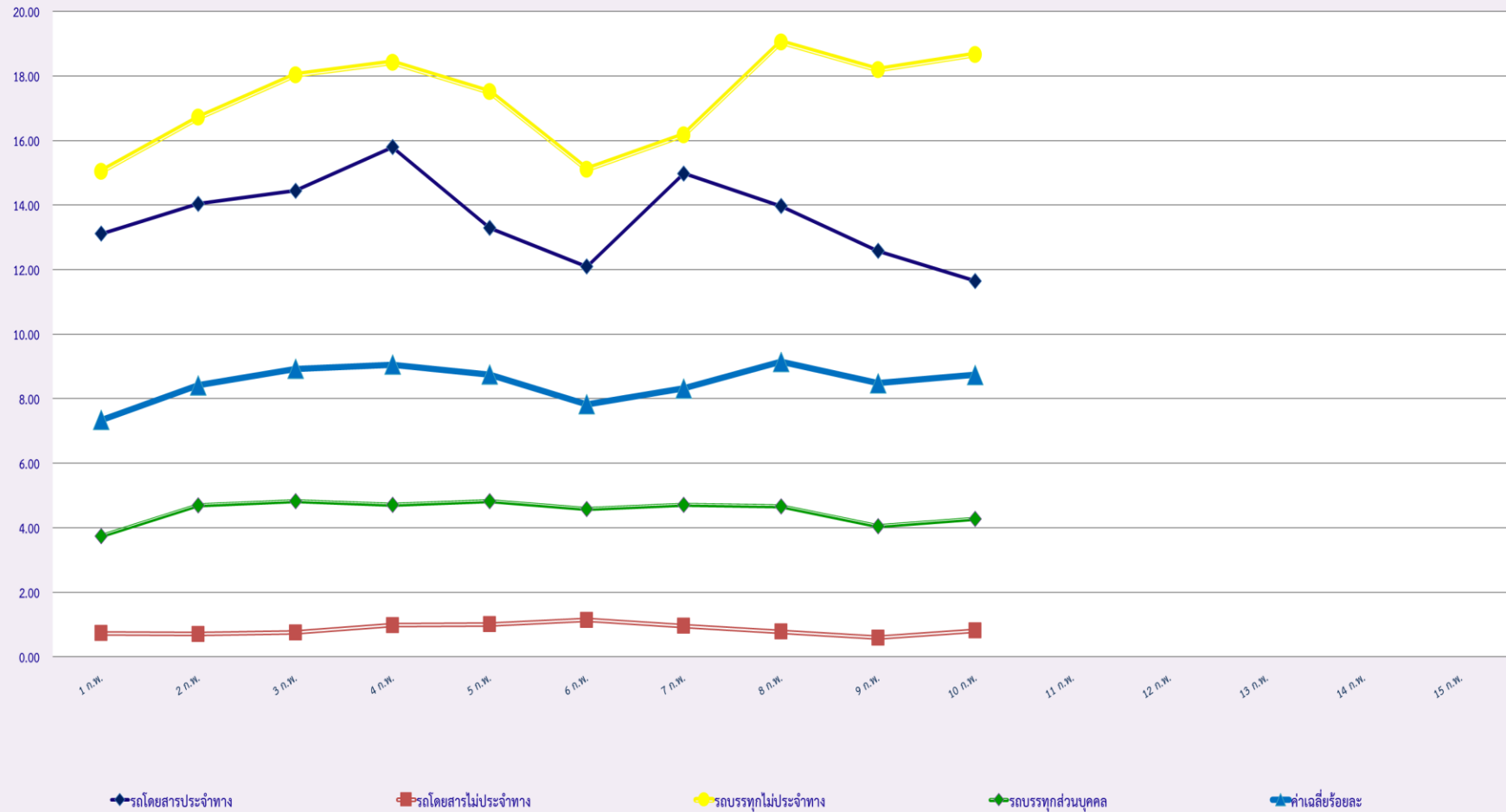
รถโดยสารประจำทาง      รถโดยสารไม่ประจำทาง      รถบรรทุกไม่ประจำทาง      รถบรรทุกส่วนบุคคล      ค่าเฉลี่ยร้อยละ



### สถิติการไม่แสดงตนของพนักงานขับรถในแต่ละประเภท (ร้อยละ)



สถิติระยะเวลาการทำงานเกินของพนักงานขับรถในรถแต่ละประเภท (ร้อยละ)





สถิติรถตู้โดยสารประจำทาง หมวด 2(ขส.)ที่มีความเร็วเกิน (ร้อยละ) .

